

东兴（香港）交易宝操作指南

目录

下载及安装	2
登入东兴（香港）交易宝	3
成功登入账户	4
交易下单	4
订单指示状态	7
快速改单	8
详细改单	8
查看订单详情	9
最大可买与最大可卖	9
撤单	10
查看历史订单	10
订单类别	11
锁定交易设定	11
下单功能设置	12
下单数据清除	12
退出登入	13
个人设置管理	13
密码重置	14
联络客服	15

版本：2025 年 12 月

下载及安装

客户可以透过以下途径下载及安装應用程式:

- 访问东兴香港官网 <http://www.dxzq.com.hk>, 在“[客服中心>软件下载](#)”扫码下载
- 直接在苹果 App Store 或 Google Play 商店, 搜寻关键字“东兴香港”, 找到“东兴(香港)交易宝”, 下载及安装

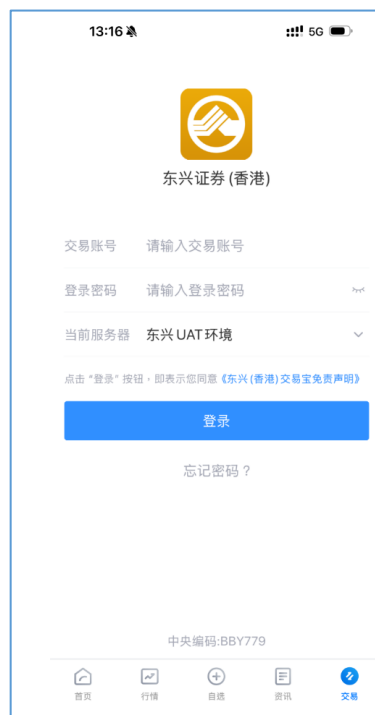


苹果手机客户注意:

1. 曾经下载并使用过旧版东兴香港交易宝 app 的客户在苹果 App Store 可能会显示为云下载, 点击下载即可
2. 如果进入下载 app 页面, 显示“更新”而不是“取得”或云下载, 请先从手机卸载原来已安装的 app, 然后重新下载安装, 确保安装最新版的软件

登入东兴（香港）交易宝

打开 app, 选择下面的“交易”，进入“登入”页面

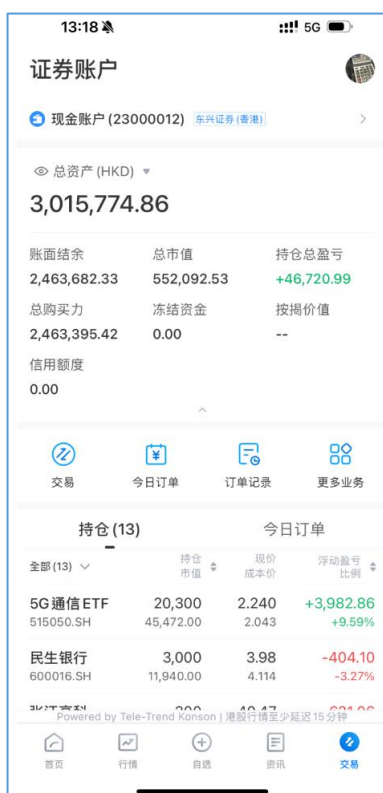
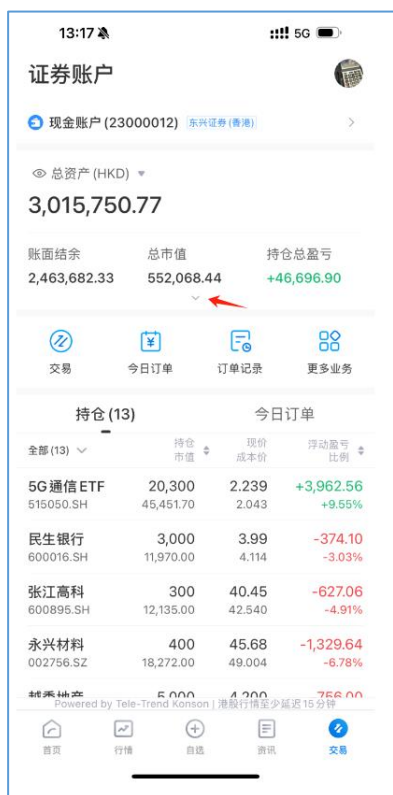


输入交易账号及登入密码，然后点“登录”，输入手机短信收到的验证码，并点击“确认”



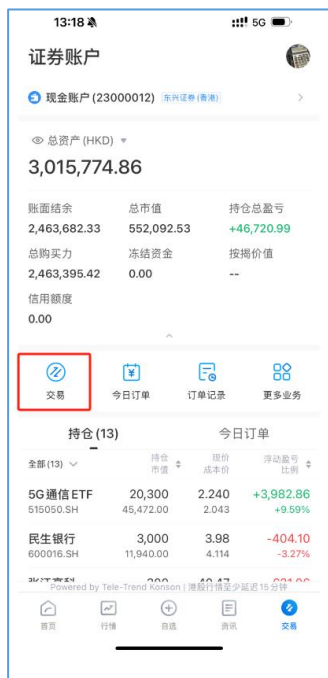
成功登入账户

在账户界面，您可以看到您的结余及持仓，展开可以看到更多信息



交易下单

点击“交易”，可以进入交易页面



客户可直接点选持仓股票，将股票自动填入下单栏位

13:48

5G

现金账户(23000012)

输入股票代码

增强限价盘

价格

委托价格

数量

交易数量

最大可买

--股

参考金额

-- HKD

最大可卖

--股

买入

卖出

持仓 (14)

今日订单 (1/3)

全部 (14)

持仓

现价

浮动盈亏

5G 通信 ETF

20,300

2.230

+3,779.86

515050.SH

45,269.00

2.043

+9.11%

民生银行

3,000

3.98

-404.10

600016.SH

11,940.00

4.114

-3.27%

张江高科

300

40.36

-654.06

600895.SH

12,108.00

42.540

-5.12%

永兴材料

400

45.60

-1,361.64

002756.SZ

18,240.00

49.004

-6.94%

越秀地产

5,000

4.200

-756.00

00123.HK

21,000.00

4.351

-3.47%

工商银行

10,000

6.150

-3,389.00

01398.HK

61,500.00

6.488

-5.22%

Powered by Tele-Trend Konson | 港股行情至少延迟 15 分钟

13:49

5G

现金账户(23000012)

00123.HK

4.190

-0.210

-4.77%

剩余 178 次

12/09 13:48:08

买盘

卖盘

4.190

11.70 万 (12)

4.200

89.90 万 (76)

4.180

44.50 万 (53)

4.210

40.80 万 (42)

4.170

52.50 万 (22)

4.220

29.90 万 (17)

4.160

68.50 万 (27)

4.230

42.80 万 (11)

4.150

29.00 万 (21)

4.240

14.70 万 (7)

越秀地产 00123

增强限价盘

价格

委托价格

数量

1,000

最大可买

--股

参考金额

-- HKD

最大可卖

5,000 股

买入

卖出

持仓 (14)

今日订单 (1/3)

全部 (14)

持仓

现价

浮动盈亏

5G 通信 ETF

20,300

2.228

+3,739.26

515050.SH

45,228.40

2.043

+9.01%

民生银行

3,000

3.98

-404.10

600016.SH

11,940.00

4.114

-3.27%

Powered by Tele-Trend Konson | 港股行情至少延迟 15 分钟

客户也可以点击“输入股票代码”框透过股票代码或拼音名字/首字母搜寻所需交易股票

13:19

5G

现金账户(23000012)

700

取消

相关股票

腾讯控股

00700.HK

模塑科技

000700.SZ

格林国际控股

02700.HK

映宇宙

03700.HK

腾讯控股 - R

80700.HK

按住 说出要找的股票

普通话

600

1

2

3

601

4

5

6

清空

000

7

8

9

002

300

ABC

0

确定

13:20

5G

现金账户(23000012)

00700.HK

597.50

-7.50

-1.24%

剩余 182 次

12/09 13:20:19

买盘

卖盘

597.50

3.70 万 (56)

598.00

4.17 万 (71)

597.00

5.86 万 (173)

598.50

8.08 万 (98)

596.50

3.35 万 (62)

599.00

6.19 万 (58)

596.00

7.69 万 (244)

599.50

9.69 万 (90)

595.50

5.34 万 (83)

600.00

7.49 万 (99)

腾讯控股 00700

增强限价盘

价格

委托价格

数量

100

最大可买

--股

参考金额

-- HKD

最大可卖

--股

买入

卖出

持仓 (13)

今日订单

全部 (13)

持仓

现价

浮动盈亏

5G 通信 ETF

20,300

2.237

+3,921.96

515050.SH

45,411.10

2.043

+9.45%

民生银行

3,000

3.98

-404.10

600016.SH

11,940.00

4.114

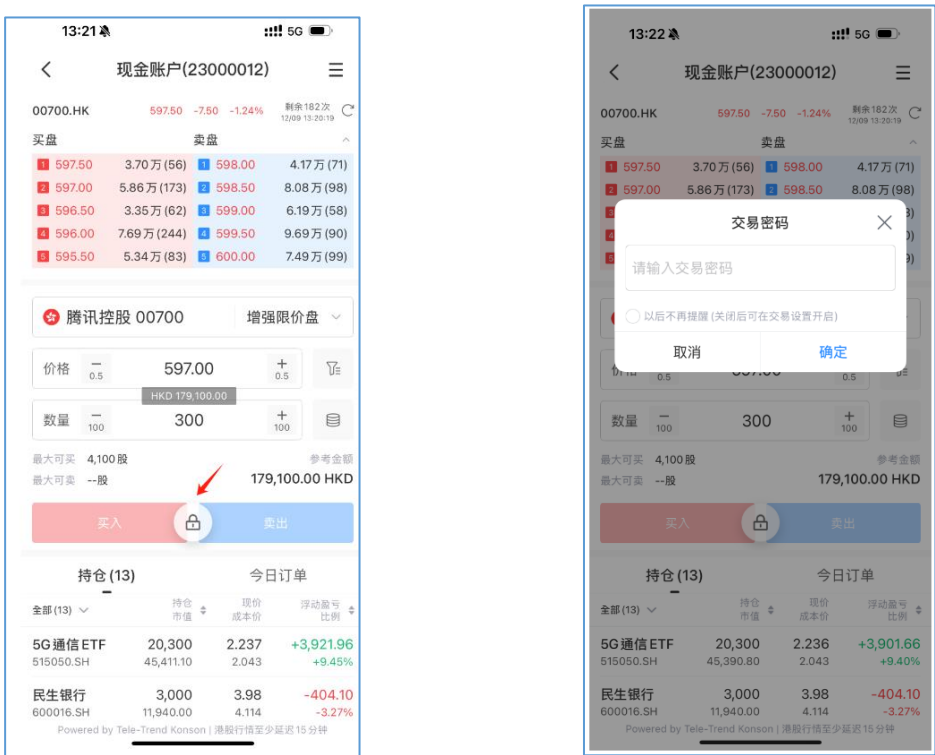
-3.27%

Powered by Tele-Trend Konson | 港股行情至少延迟 15 分钟

输入价格和数量，点击“+”调整价格和数量，客户也可以点击右上角的更新行情符号，展示当时报价，并点击价格自动输入到价格位，再作调整



首次交易需要输入交易密码（与客户登入密码一致），客户可以根据需要自行设定交易密码的关闭或开启



如需买入，请点击“买入”，并确认订单

（注意：这里可以选择关闭订单确认步骤，客户可在“订单设定”重启设定；为减低错误下单风险，我们建议客户尽量不要取消确认步骤）



订单指示状态

订单送出后，客户可在今日订单中查看订单状态、改单或撤单。我们建议客户下单后确认是否已成功送出，确保万一订单被拒绝时，能及时跟进



快速改单

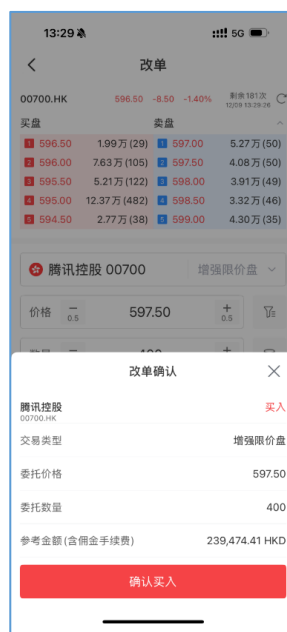
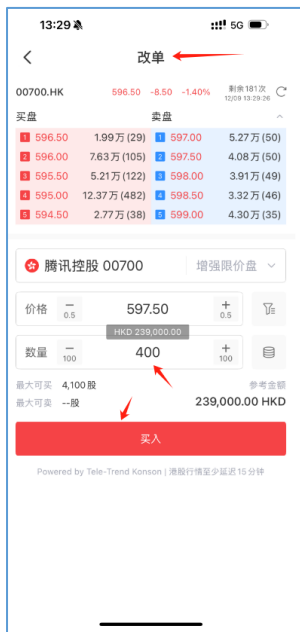
在今日订单下，客户可透过“+ -”对未成交有效订单进行快速改价

（注意：目前只允许港股订单改价，中华通及美股订单暂时不允许改单；客户改单后亦应留意订单状态）



详细改单

客户亦可点击订单，选择改单，更改价格或数量



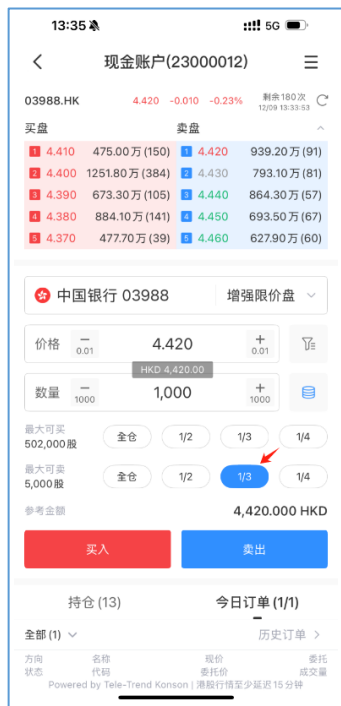
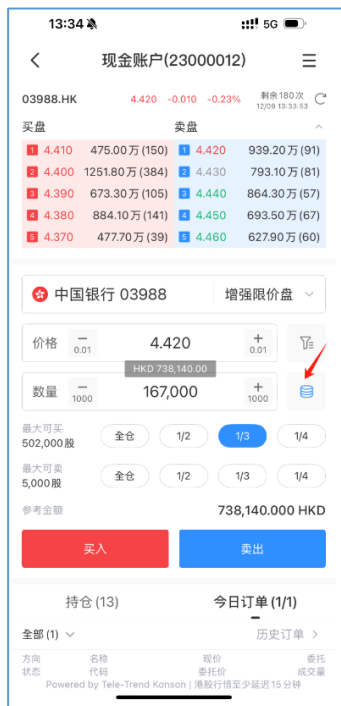
查看订单详情

客户可以点击展开订单，然后点击“详情”以查看订单详情以及成交明细（如有成交）



最大可买与最大可卖

客户在下单页面，输入股票代码及价格后，可以看到最大可买与最大可卖数量，点击右面的小图标可以展开更多选项，例如：买进 1/3 资金 或 卖出 1/2 可卖股数



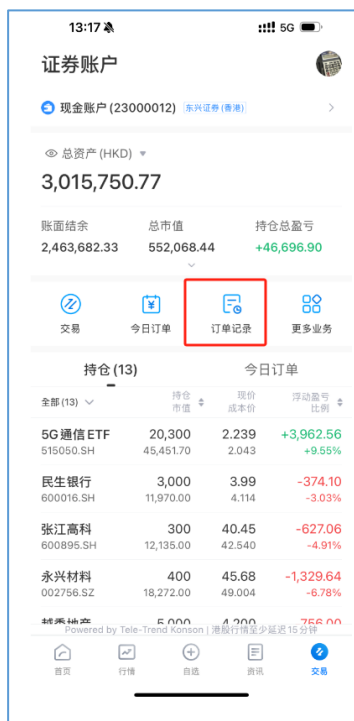
撤单

点击订单展开选项，选择“撤单”，确认后查看订单状态



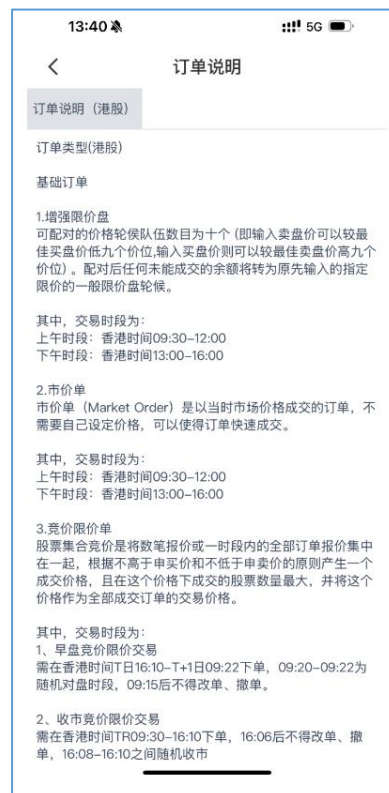
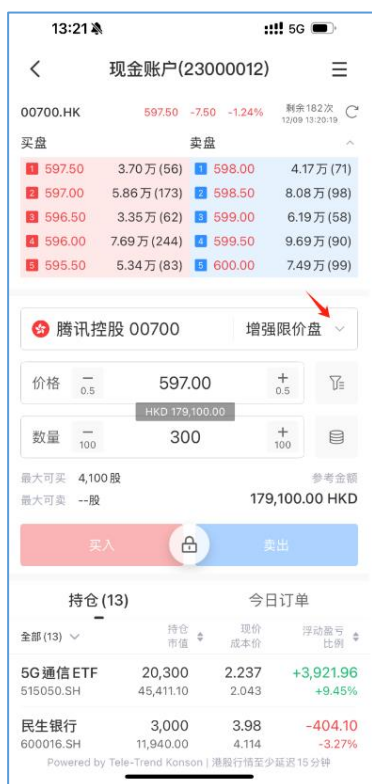
查看历史订单

点击“订单记录”，输入筛选条件查看历史订单



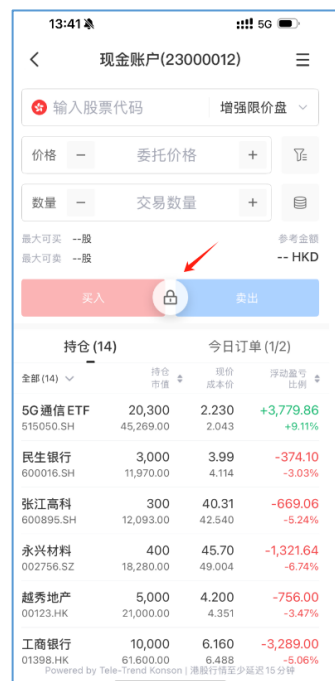
订单类别

客户可在下单页面选择适用的订单类别，以及查看有关说明



锁定交易设定

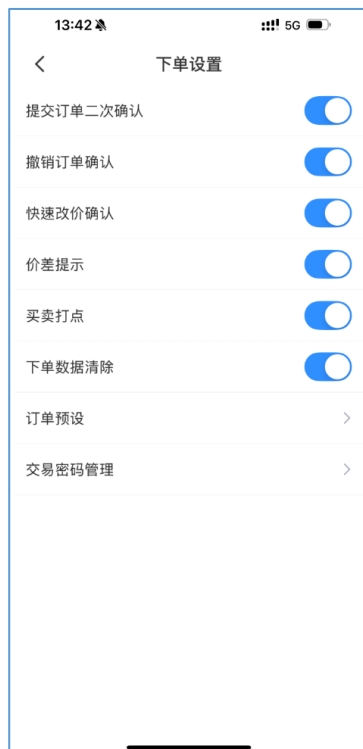
在交易界面点击右上角菜单，选择“锁定交易”，锁定后需要密码打开才可下单



下单功能设置

在交易界面点击右上角菜单，选择“下单设置”，进入设定页面，开启或关闭确认提示

（注意：为减低错误下单风险，我们建议客户尽量不要关闭确认步骤）



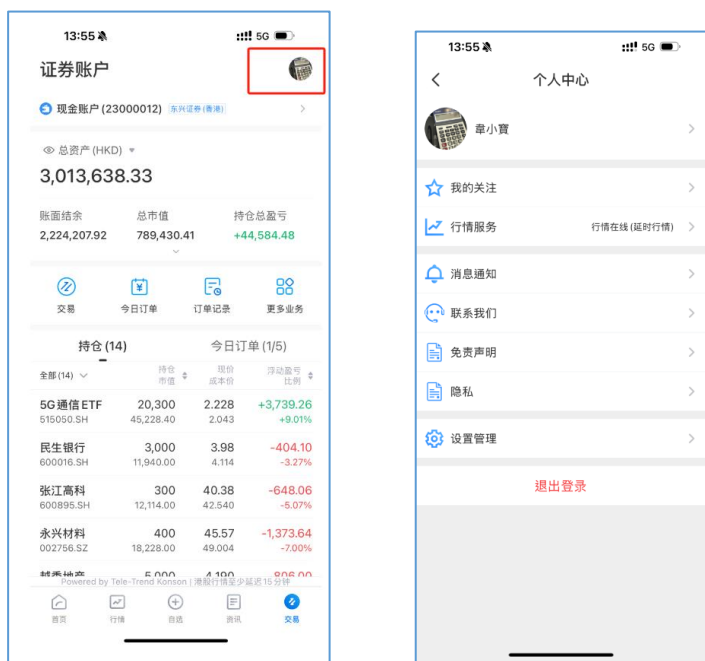
下单数据清除

开启“下单数据清除”设定后，当客户下完一条单后，订单输入界面的资料会自动清除



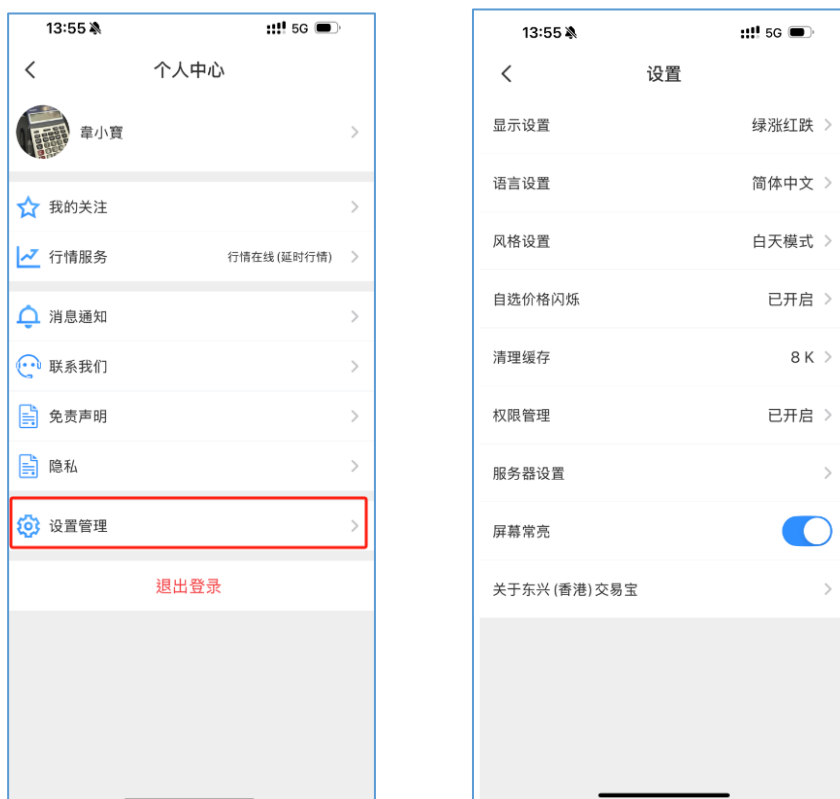
退出登入

点击右上角的头像，可以进入个人中心设置，点击下面的“退出登录”即可退出



个人设置管理

点击个人中心的“设置管理”，客户可以更改 app 语言及风格设置

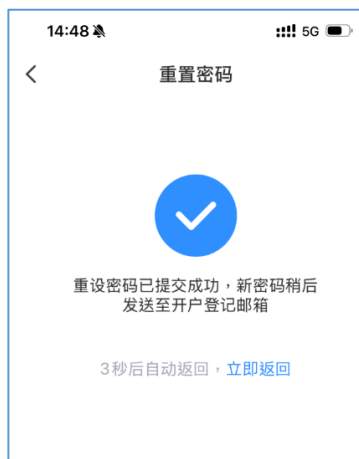


密码重置

在登入页面，点击“忘记密码”，输入账户号码及开户证件号，然后点击“发送验证码”



输入收到的短信验证码，然后按“重设”，密码电邮会发送到登记电邮。使用收到的密码信密码登录并重新设定自己的密码



联络客服

我们会继续升级 app，加入结单查阅、网上提存款指示、网上换汇、新股认购、基金产品网上交易等功能，务求为客户提供一站式的网上理财服务。敬请期待！

如有查询，欢迎致电（香港）852-2655 5222 或（国内）400-0868-882 按 1 或电邮 cs@dxzq.com.hk 联络我们客户服务。

祝投资成功！

东兴证券（香港）有限公司

客服服务部（谨启）